

# 移動式木材破砕プラント

## Wood chip



# 無駄なく活かす。木の力。



## Wood chip

特徴 1  
eco

特徴 2  
雑草抑制効果

特徴 3  
現場での処理可能

特徴 4  
コストカット

### 大型自走式木材破砕機



- ・サイズ調整可能
- ・チップ形状は細長い
- ・用途として雑草抑制剤や熱中症対策材に適しています。

#### 仕様

最大処理径  
200mm  
チップサイズ  
25mm～75mm



### 小型自走式木材破砕機



- ・細かなサイズ調整可能
- ・チップ形状は四角
- ・用途としてガーデニング材やウッドチップ舗装材に適しています。

#### 仕様

最大処理径  
150mm  
チップサイズ  
2mm～15mm



株式会社 井嶋組  
環境事業部

〒949-6772 新潟県南魚沼市二日町270  
TEL 025-772-3231 FAX 025-773-2213

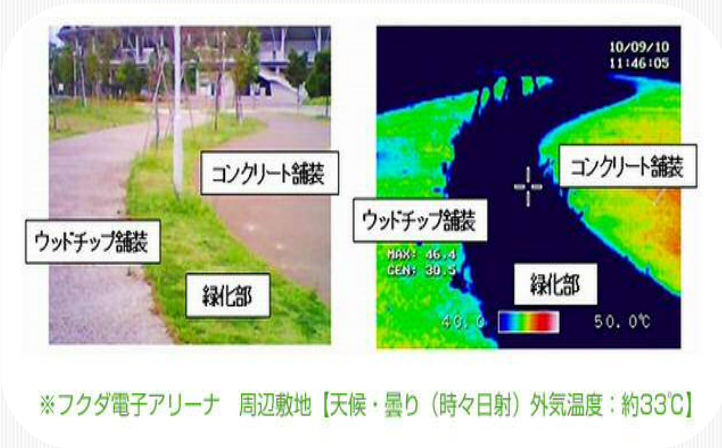
# 用途写真



雑草抑制施工例



ガーデニング施工例



ヒートアイランド抑制施工例



カラーウッドチップ施工例

## 比較画像

(※株式会社スーパーブラストシステムズから引用)



左の写真はウッドチップ敷き詰め有無の比較画像になります。  
1か月の時間経過により  
これだけの差が出てまいります。  
木材のみの使用なので  
自然に優しく雑草を抑制できます。

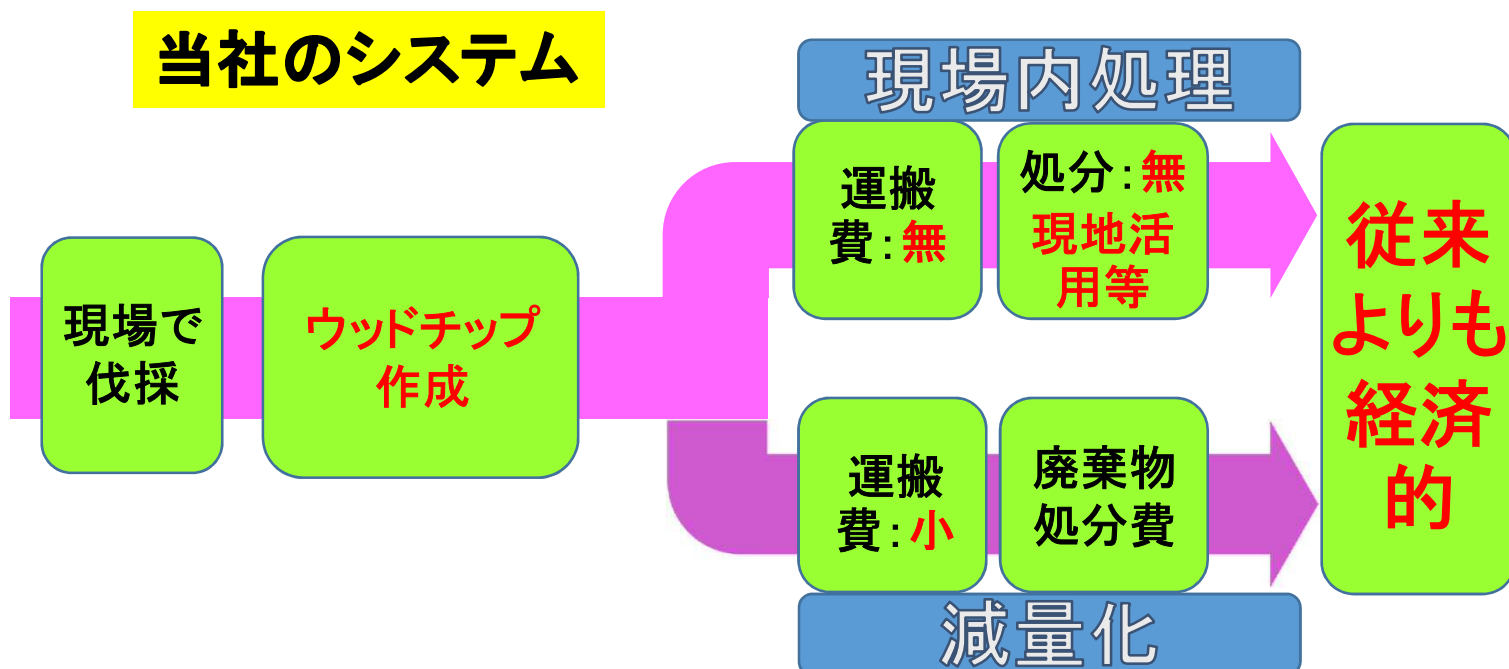
# 新たな形の産業廃棄物処理

当社の自走式木材破砕機(2機)でウッドチップを作成し、木の力を余すことなく活用致します。

## 従来のシステム



## 当社のシステム



1. 処理過程においてウッドチップを作成しマルチング材等として資源を有効活用することにより、従来までの運搬費や処分費を無くすことが可能
2. 特に枝・葉の処理過程において、伐採後に粉碎する作業工程を組むことで積込時の1台当たりの積込量を増やすこと(嵩密度:高)により運搬回数を減らし従来までの運搬費を減少させることが可能

現場での重量計測写真

※処理材置き場を確保し、ストックしていただければ、破砕機を移動しチップ処理します。

重量や処分量を計量したい場合は、右写真のように処理・重量計測することも可能です。

